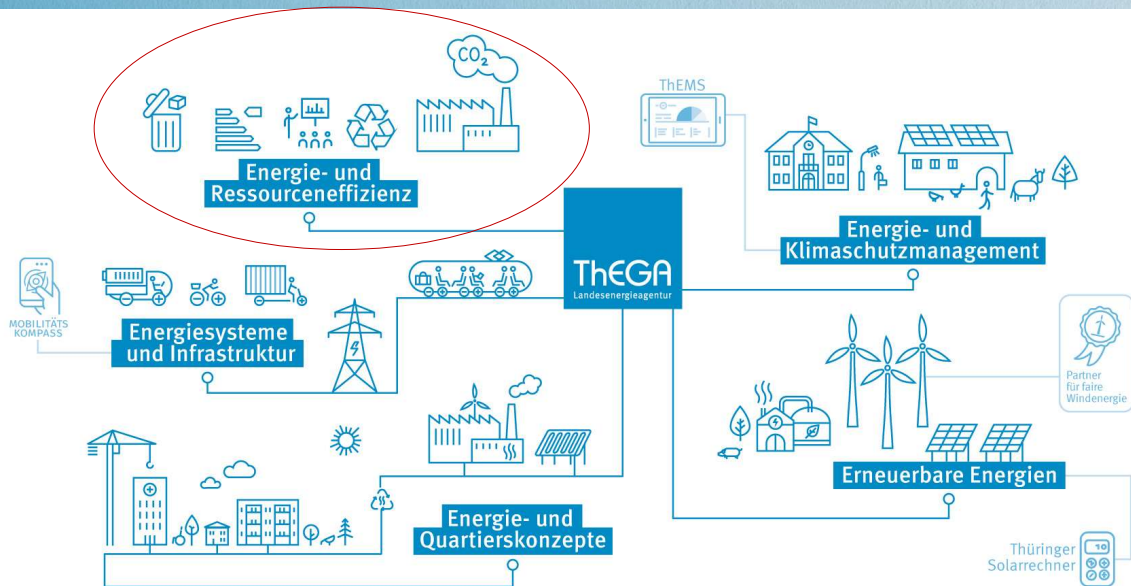


Unsere Fachbereiche

ThEGA



Servicestelle Ressourcenschonung

- Circular Economy
- CO₂-Bilanzierung
- Nachhaltiges Bauen
- Energie- und Ressourceneffizienz
- Materialeffizienz
- Förderprogramm: GreenInvest Ress

Kompetenzstelle Dekarbonisierung

- Elektrifizierung von Prozessen
- Einsatz erneuerbarer Energien
- Abwärmenutzung
- Einsatz Wasserstoff
- Industrie- und Gewerbegebiete
- Fördermittelberatung

ThEGA




Unser Angebot für Unternehmen

- + Anlaufstelle für fachlichen Austausch und Begleitung von Demoprojekten, Sprachrohr in die Landespolitik
- + Vor-Ort-Termine zur Analyse von Technologiepotentialen
- + Unterstützung bei der Umsetzung von Maßnahmen
- + Übersichtliche Fachinformationen
- + Diverse Veranstaltungen zum Wissensaufbau und Netzwerken
- + Aktuelle Informationen gebündelt per Mail




Themenauswahl: kostenfreie Erstberatung für Unternehmen

- + Elektrifizierung von Prozessen
- + Einsatz erneuerbarer Energien
- + Einsatz Wasserstoff
- + Abwärmenutzung
- + Elektromobilität
- + Energie- und Ressourceneffizienz
- + Circular Economy
- + CO₂-Bilanzierung
- + Nachhaltiges Bauen
- + Fördermittelberatung

thega.de/unternehmen

Industriegebiet Motzener Straße, Berlin



- Industriegebiet stammt aus den 60er Jahren
- ca. 200 Betriebe und > 5000 Beschäftigte
- Unternehmen aus allen Wirtschaftszweigen, „Technologieführer“
- Hoher Anteil an KMU und inhabergeführten Unternehmen
- Belegungsquote: 100%
- Kern vieler Aktivitäten: UnternehmensNetzwerk Motzener Straße e.V.
- Grundlage bilden 60 Netzwerkfirmen

UnternehmensNetzwerk Motzener Straße e.V. Wie fing alles an? Wie ging es weiter?



Quick Wins“ / Erste Maßnahmen und erreichte Ergebnisse:

- Gemeinsamer Einkauf von Papier- und Büromaterialien
- Weitergabe/Verkauf von Geräten, Paletten etc.
- Hecken- und Baumpflanzungen
- Entsiegelungen
- ...

Kurz-/Mittelfristige Maßnahmen und erreichte Ergebnisse:

- Intensivierung der Netzworkebildung
- Gemeinsamer Internetauftritt
- Verbesserung der Verkehrssituation (Verkehrsstudie)
- Erste Zusammenarbeit im Ausbildungsbereich und bei der Fachkräftegewinnung
- Gemeinsamer Energieeinkauf (Öl/ Strom)

Start 2005 als Initiative von 5 Unternehmen, Vereinsgründung 11/05



UnternehmensNetzwerk Motzener Straße e.V.



Mittel- bis langfristige Maßnahmen und erreichte Ergebnisse:

- Schaffung von Ressourcenpools/ Flächen...
- Gemeinsame Inanspruchnahme von Dienstleistungen
- Betriebsübergreifende Kita mit 80 Plätzen
- gemeinsames Azubimarketing (Ausbildungsbroschüre, Azubimesse)
- Pilotprojekte mit Hochschulen

Ausblick

- Viele weitere Potenziale
- Fokus liegt verstärkt in den Bereichen Umwelt und Energie
- Entwicklung von einzelbetrieblichen Maßnahmen hin zu betriebsübergreifenden Lösungen
- Bisher noch kein Austausch von Energie untereinander
- Lokale Quartiersenergie ist der nächste Schritt



UnternehmensNetzwerk Motzener Straße e.V. Projekt NEMO – Null Emission Motzener Straße



Energie und Umwelt:

- Verstärkte Maßnahmen im Bereich Energie- und Ressourceneinsparung ab 2010 (**Projekt NEMO**)
 - Ziele:
 - Aufzeigen bestehender Unternehmensinitiativen am Standort (Maßnahmen zur Energieeffizienz, Investitionen in EE-Anlagen)
 - Vorhandene Initiativen und Impulse der Unternehmen verstärken und sichtbar machen
- 2011 Vorstudie, 2015 Start Klimaschutz-Teilkonzept für das Gewerbegebiet
 - Systematische Potenzialerschließung
 - Aufzeigen dafür notwendiger Maßnahmen für die nächsten 10-15 Jahre: Mobilität/ Ladeinfrastruktur, Nutzung der Abwärme aus der Produktion, Geothermie, PV, Blockheizkraftwerke, Lastmanagement, Recycling, Regenwassernutzung, Fassadennutzung

UnternehmensNetzwerk Motzener Straße e.V. Projekt „Grünes Kraftwerk“

TheGA

Energie und Umwelt:

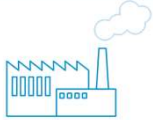
- Von den einzelbetrieblichen Maßnahmen zu betriebsübergreifenden Lösungen
- Das „Grüne Kraftwerk“ als Digitalisierungsprojekt
 - Start des Projektes mit 15 Unternehmen
 - Ausarbeitung der techn. Lösung/ Datenschnittstellen
 - Messung und Veröffentlichung von Daten auf einer Website/ Dashboard
- „Grünes Kraftwerk“(online seit 2022)
- Ziel: Gemeinschaftliche Strom- und Wärmeerzeugung

Gewerbegebiet Erfurt-Südost

TheGA

- Gewerbegebiet mit langer Historie
- ca. 211 Betriebe und > 2700 Beschäftigte
- Unternehmen aus vielfältigen Wirtschaftszweigen, klarer Fokus
- Hoher Anteil an KMU und inhabergeführten Unternehmen
- Kern vieler Aktivitäten: **Forschungs- und Industriezentrum Erfurt e.V.** (Gründung 1993)
- Grundlage bilden >30 Netzwerkfirmen

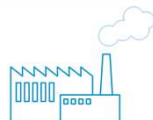
Gewerbegebiet Erfurt Südost (und Umgebung)

Forschung, Labore & Technische Entwicklung

- + Kühllasten
- + Laborluftwechsel
- + Abwärme
- + flexible Arbeitszeiten?, Lastverschiebepotenziale

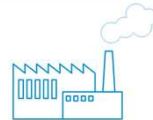
NACE: 71, 72, 74



Energieintensive Produktion & Elektronik/Mechatronik

- + Prozesswärme
- + Kühlung
- + hohe Stromlast
- + Abwärme

NACE: 23, 26, 27, 28

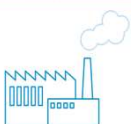


Automotive & Mobilität

- + Flotten
- + Ladeinfrastruktur

NACE: 45.20, 47.81, 49.31, 77.11

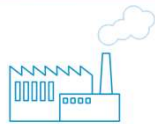
Gewerbegebiet Erfurt Südost (und Umgebung)

Gesundheitswesen & Pharmazie

- + Kühlketten
- + Wärmebedarf
- + Versorgungssicherheit (Notstrom)

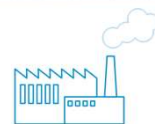
NACE: 46.46, 47.74, 86



Dienstleister & Kreativwirtschaft

- + Sehr geringer Energiebedarf
- + flexible Nutzer

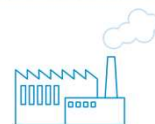
NACE: 73, 74, 82



Versorgung & kritische Infrastruktur

- + Stetiger Betrieb
- + Wärme- und Stromquellen für das Quartier?

NACE: 36, 37, 84



Sport, Freizeit & Gastronomie

- + Wärmebedarf

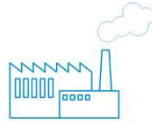
NACE: 56, 93

Auf den ersten Blick: Hybrid Park (laut AutAGE)

TheGA

Typische Hybrid-Park-Merkmale laut AutAGE:

- ❖ Mischung aus
 - **Forschung & Entwicklung**
 - Dienstleistung / Verwaltung / Handel
 - leichter bis mittlerer Industrie
- ❖ Prozesswärme vorhanden
- ❖ kein dominierender Hochtemperaturbedarf
- ❖ Wärmebedarf überwiegend:
 - Raumwärme
 - Warmwasser
 - niedrige bis mittlere Prozesswärme



IT, Software, Beratung (IBYKUS, PDV, DEXA-IT, TSC Cybersecurity)
Forschung & Institute (Fraunhofer, CIS, IMMS, Melexis)
Medizintechnik / Healthcare (CGM, BOS, MVZ, PROMEDIA)
Verwaltung & Services (DB Services, TÜV, Verbände)
Ausbildung / Akademie

Produzierendes Gewerbe vorhanden, aber nicht dominierend
Elektronik & Sensorik (X-FAB, ETRON, Metec, Premium Solarglas)
Maschinenbau / Anlagenbau (AMK, Dekont)
Feinmechanik / Reparatur / Sonderfertigung (Kyocera)

Industrial-Park-Elemente (untergeordnet):

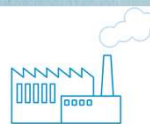
- ❖ Erhöhen Basislast
- ❖ Prozesswärmebedarf
- ❖ Abwärmepotenziale

Auf den zweiten Blick: Power-Hybrid-Park mit Wärmenetzanker

TheGA

X-FAB Erfurt (Abwärme-Steckbrief aus KWP)

- ❖ Abwärmemenge: **22.536 MWh/a**
- ❖ Max. thermische Leistung: 16,1 MW
- ❖ Temperaturniveau: 22–26 °C (Abluft: 23–29 °C)
- ❖ Verfügbarkeit: Ø 24 h / Tag, auch am Wochenende
- ❖ Charakter: kontinuierliche, grundlastfähige Niedertemperaturwärme
- ❖ Zusätzlich:
- ❖ Abluftpotenzial: **weitere 2.215 MWh/a**



- Stromintensität hoch (Halbleiter, IT, Labore)
- Wärmeart: überwiegend Raumwärme / NT-Prozesse
- Keine Hochtemperaturwärme
- Abwärmepotenzial sehr hoch, aber NT

- **Gebietstyp gemäß AUTAGE-Projekt: Hybrid**
- **Sonderrolle: Power-Ankerunternehmen mit Abwärme**

Hybrid Parks: Mögliche Schwerpunkte (laut AutaGE)

TheGA

Technologien

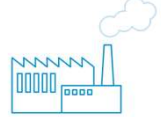
- + Max. Nutzung Dachflächen-PV
- + Einsatz von Wärmepumpen
- + Elektrifizierbare Prozesswärme
- + BHKW ggf. ergänzend

Energie und Infrastruktur

- + Gemeinsame Ladehubs
- + Gemeinschaftliche Speicher
- + Mittlere Komplexität bei der Wärmeversorgung

Kooperation

- + Stark abhängig vom Gebiet und den jeweiligen Unternehmen
- + hier:
 - + **FIZ e.V.**
 - + „Treiber“-Unternehmen
 - + Familien-/Inhabergeführte Unternehmen

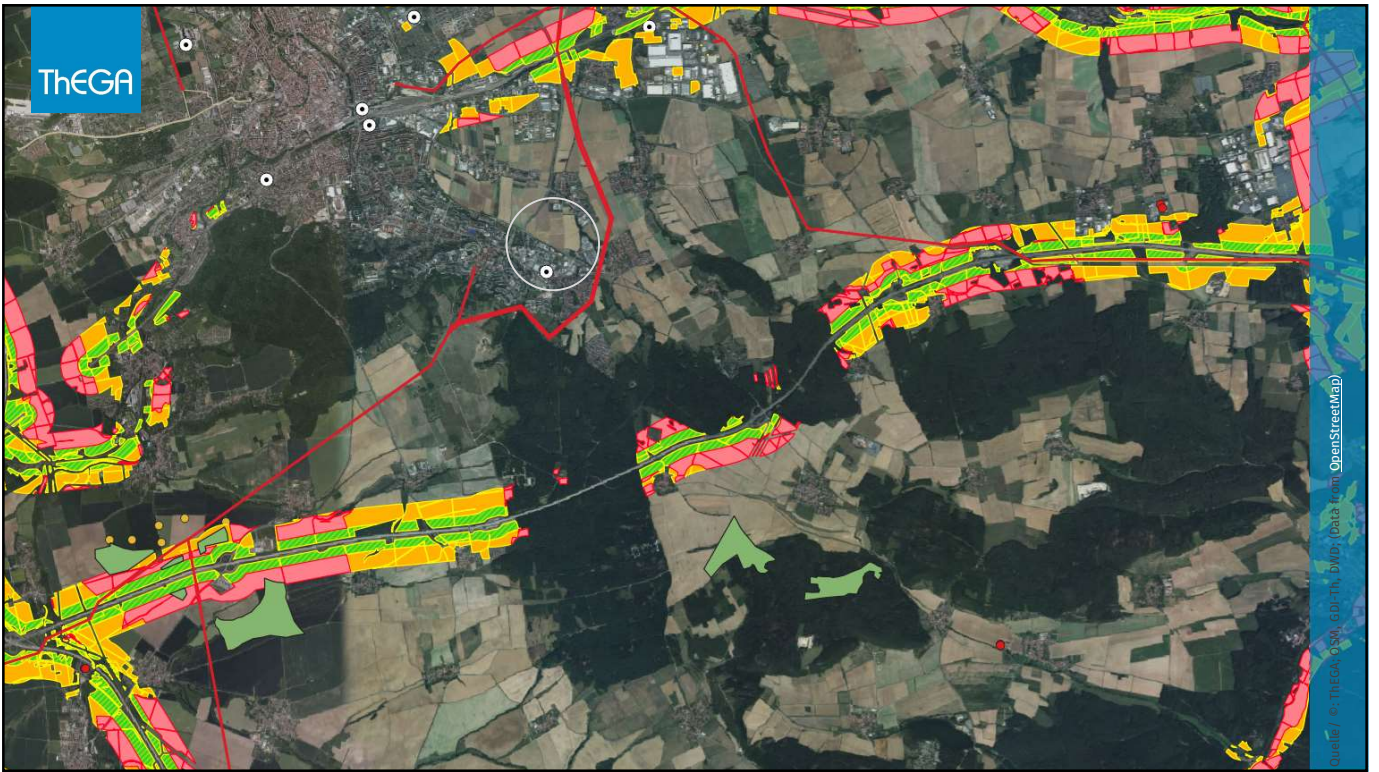


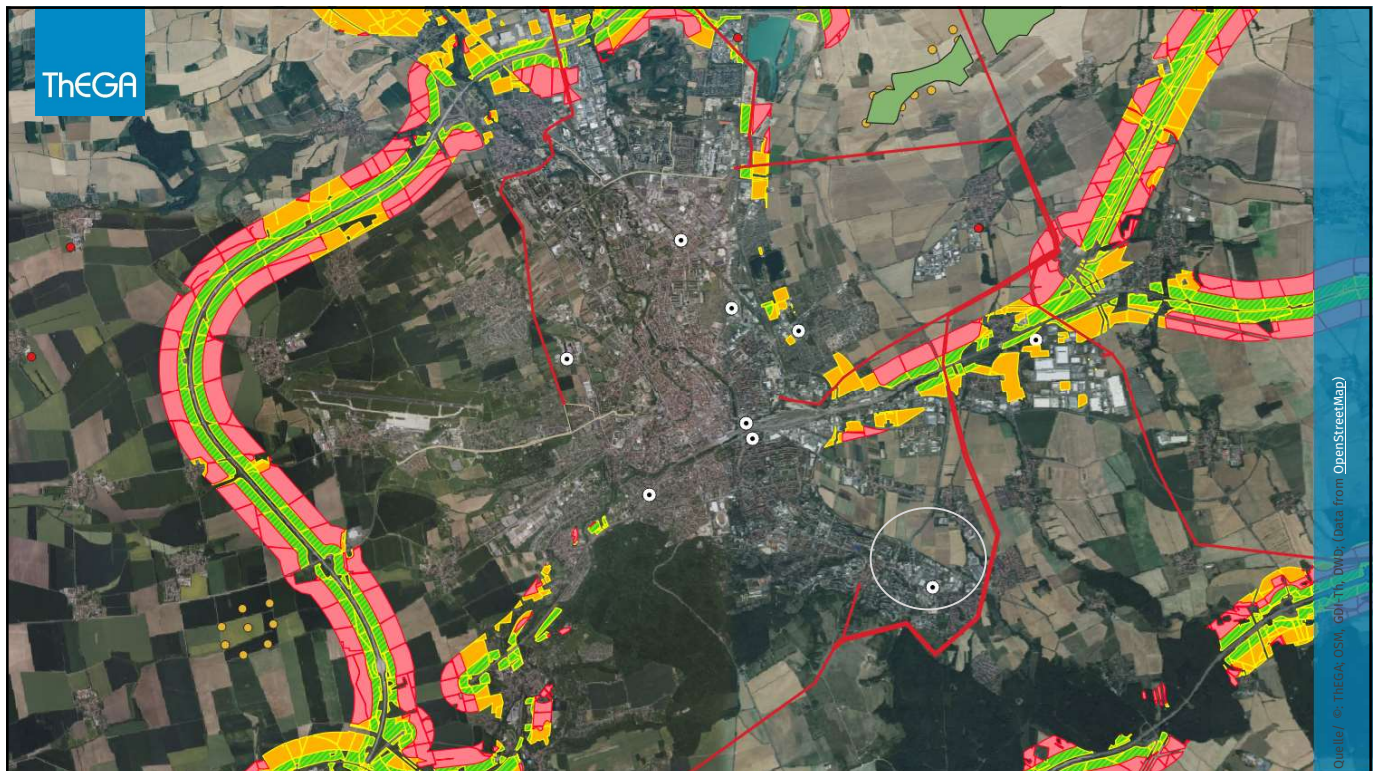
Ein Hybrid Park zeichnet sich aus durch:

- Mischung aus Dienstleistungs-/Industrieunternehmen
- Wärmebedarf geprägt durch Heizung + Warmwasser
- Geringer/ mittlerer Anteil an Prozesswärme
 - Hohe Eignung PV + Wärmepumpen
- Gute Voraussetzungen – Autarkiegrade von 60-80% möglich



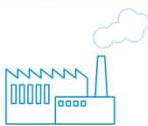
TheGA





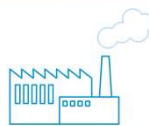
Fazit/ Beispiele aus der Beratung

ThEGA



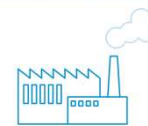
Gemeinsame Energieerzeugung und -nutzung

- + Photovoltaik
- + Windenergie
- + Bioenergie
- + Batteriespeicher
- + Große Wärmepumpen
- + Saisonale Speicher
- + Kälteverbund
- + Wärmeverbund
- + ...



Mobilität und Logistik

- + E-LKW- und E-Transporter-Ladeinfrastruktur
 - + Gemeinsame Ladehubs
 - + Lastmanagement
- + Gemeinsame Lagerflächen
- + Flächen- und Lageroptimierung
- + ...



Industrielle Symbiosen

- + Materialkreisläufe
- + Austausch von Baustoffen, Paletten, Verpackungen
- + Gemeinsame Dienstleistungen
 - + Sicherheitsdienst
 - + Reinigung
 - + Winterdienst
 - + IT
 - + Kantine
 - + Schulungen
 - + ...

Beratungsangebot für die Thüringer Wirtschaft



Beantragen Sie Ihre Kostenfreie Erstberatung
unter: www.thega.de/unternehmen



- + Übersicht über Vorteile, Inhalte und mögliche Themen
- + Ablauf der Erstberatung
- + [Beratungsfragebogen](#)
- + Feedback
- + FAQs zur Erstberatung



Kommende Veranstaltungen




20.05.2026 13:30-18:30 Uhr

Vor-Ort-VA: Material- und Verfahrenseffizienz – Innovation, regionale Kooperation & Wertschöpfung

21.05.2026 14.00-15.30 Uhr

Online-Seminar: Energiemanagement konkret: Tools, Tipps und Best Practices

02.06.2026 15:30-18:30 Uhr

Vor-Ort-VA: 1. Thüringer Energie-Konferenz (TEK)

05.06.2026 10.00-11.00 Uhr

Online-Seminar: Recht & Förderung für Ladeinfrastruktur GEIG-Anforderungen und Fördermöglichkeiten

30.06.2026 16.00-20.00 Uhr

Vor-Ort-VA: : Netzwerktreffen Zukunftsfähige Industriegebiete 1/2026



www.thega.de/thega-erleben